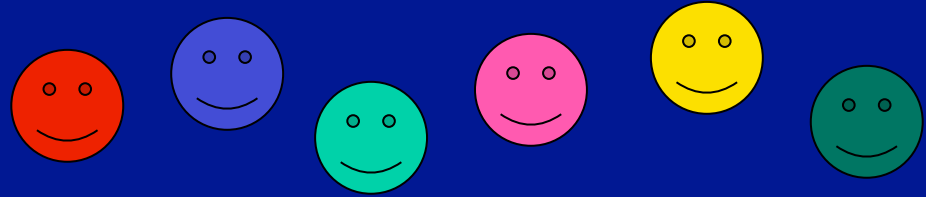


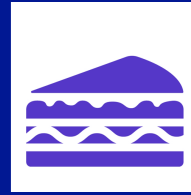
Mensa-Guide

So wird es gut funktionieren :-)

Schlange stehen:

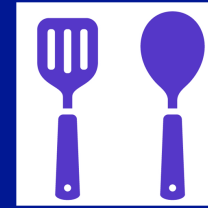


- EINE(!) SCHLANGE: DURCH DIE RECHTE DOPPELTÜR GEHT'S REIN, DURCH DIE ANDERE DOPPELTÜR GEHT MAN MIT DEM TABLETT RAUS
- BEIM WARTEN BITTE NICHT SCHREIEN, SCHUBSEN, DRÄNGELN, VOR ALLEM NICHT BEI DER AUSGABE! IN DER MENSA MUSS GEARBEITET UND AUCH MITEINANDER GESPROCHEN WERDEN KÖNNEN! NEHMT RÜCKSICHT AUFEINANDER :-)
- VOR DEM ANSTELLEN BITTE KEINE SITZPLÄTZE AN DEN TISCHEN RESERVIEREN.

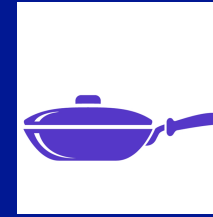


- BITTE INFORMIERT EUCH VOR DER AUSGABE SCHON, WAS ES GIBT!
- DU MÖCHTEST KEINEN SALAT? VOM TABLETTSTÄNDER AUS KANN ÜBERHOLT WERDEN, WENN NACH DER SALAT-/SUPPENTHEKE PLATZ IST.
- DU MÖCHTEST KEIN HAUPTESSEN? – VON DER SALATTHEKE GEHT'S DIREKT ZUR KASSE!
- SALAT- ODER DESSERTSOßEN GIBT ES BEI DEN KASSEN: BITTE NICHT KLECKERN!

Ausgabe:

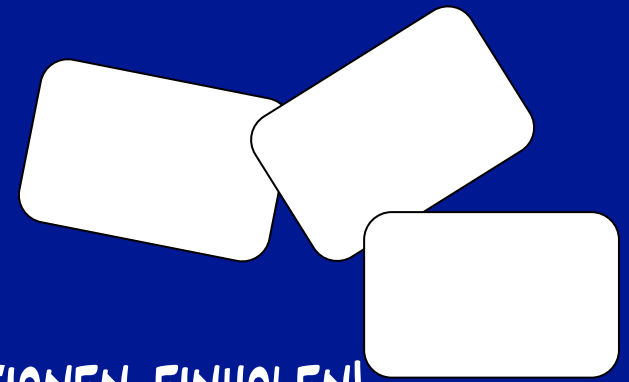


- BITTE IMMER EIN TABLETT NEHMEN. KEINE BEDIENUNG OHNE TABLETT!
- BEI DER AUSGABE KANN MAN DIE PORTIONSGRÖÙE MITBESTIMMEN: „BITTE NICHT SO VIEL DAVON“ ODER „HEUT HABE ICH GROÙEN HUNGER“ – DANKE!
- KLEINERE KÖNNTEN GRÖÙERE UM MITHILFE BITTEN (BEI DER SUPPE, BEI SALAT ODER NACHTISCH AUS DER OBEREN EBENE)
- HERUNTERGEFALLENES BESTECK KEINESFALLS ZURÜCKLEGEN, SONDERN BITTE ZUR GESCHIRRRÜCKGABE BRINGEN.



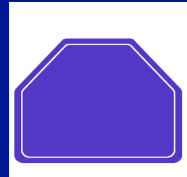
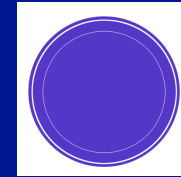
- OB ES ZWEI AUSGABEN BEIM HAUPTESSEN GIBT, LEGEN DIE KOCHGRUPPEN SELBST FEST; ES MUSS NICHT DIE REGEL SEIN. ALSO AUFPASSEN UND BEOBACHTEN.
- NACHSCHLAG? IST MÖGLICH, ALLERDINGS NUR ZU EINEM ZEITPUNKT, AN DEM ES KEINE LANGE SCHLANGE GIBT.
MAN GEHT DANN MIT DEM LEER GEGESSENEN TELLER (NICHT ZWISCHEN DEN KASSEN HINDURCH!) ZUR AUSGABE UND BEKOMMT DORT NACHSCHLAG, AUF EINEM FRISCHEN TELLER (AUS HYGIENISCHEN GRÜNDEN).

Mensakarten:



- BITTE ZU DEN HAUPTSTOßZEITEN KEINE KONTAINFORMATIONEN EINHOLEN!
MANAGEMENT MIT VERLORENEN KARTEN USW. GEHT NUR MONTAGS, (AUßERHALB DER HAUPTESSENSZEIT, WENN ES KEINE SCHLANGE GIBT!)
- KARTEN BITTE RECHTZEITIG AUFLADEN, DIE GELDEINPFLEGE ERFOLGT NUR AM WOCHENENDE!

Geschirr-/Tablettrückgabe:



- KEIN BESTECK IN DEN MÜLL WERFEN! (TATSÄCHLICH LANDET TÄGLICH BESTECK VON NICHT GERINGEM WERT IM ESSENSMÜLL).
- ESSENSRESTE (HOFFENTLICH NICHT SO VIEL!) KOMMEN IN DEN MÜLL (MIT SERVIETTE ODER BESTECK ABSTREIFEN!). GESCHIRR BITTE SORTENWEISE STAPELN UND TABLETTS UNBEDINGT SÄUBERN! DU MUSST DAS TABLETT SO SAUBER MACHEN, WIE DU ES VORFINDEN MÖCHTEST! WENN AN DER RÜCKGABE SICH EIN STAPEL VON TABLETTS GEBILDET HAT, BRINGT MAN WELCHE ZURÜCK ZUR AUSGABE (GILT VOR ALLEM FÜR DIE GROßEN).

Guten Appetit!